

ขั้นตอนการรับบริการทางทันตกรรม

รับบัตรคิวทันตกรรมที่ห้องบัตร  
ชั่งน้ำหนัก วัดความดันโลหิต

ลงทะเบียนที่ห้องบัตร  
เพื่อทำบัตรผู้ป่วยผ่านระบบคอมพิวเตอร์

ยื่นบัตรคิวและบัตรผู้ป่วย  
ที่เคาน์เตอร์ห้องทันตกรรมชั้น 2 ตึก 6 ชั้น

รอรับบริการ  
(รอนานเกิน 30 นาที กรุณาแจ้งเจ้าหน้าที่)  
กรณีผู้ป่วยฉุกเฉิน / รถนอน / นัดหมาย จะได้รับบริการก่อนผู้ป่วยทั่วไป

ช่วงเช้า : บริการทันตกรรมทั่วไป

ช่วงบ่าย : บริการทันตกรรมเฉพาะทาง  
ให้แก่ผู้ป่วยนัดหมาย และผู้ป่วยฉุกเฉิน

ถอนฟัน  
15 - 20 นาที

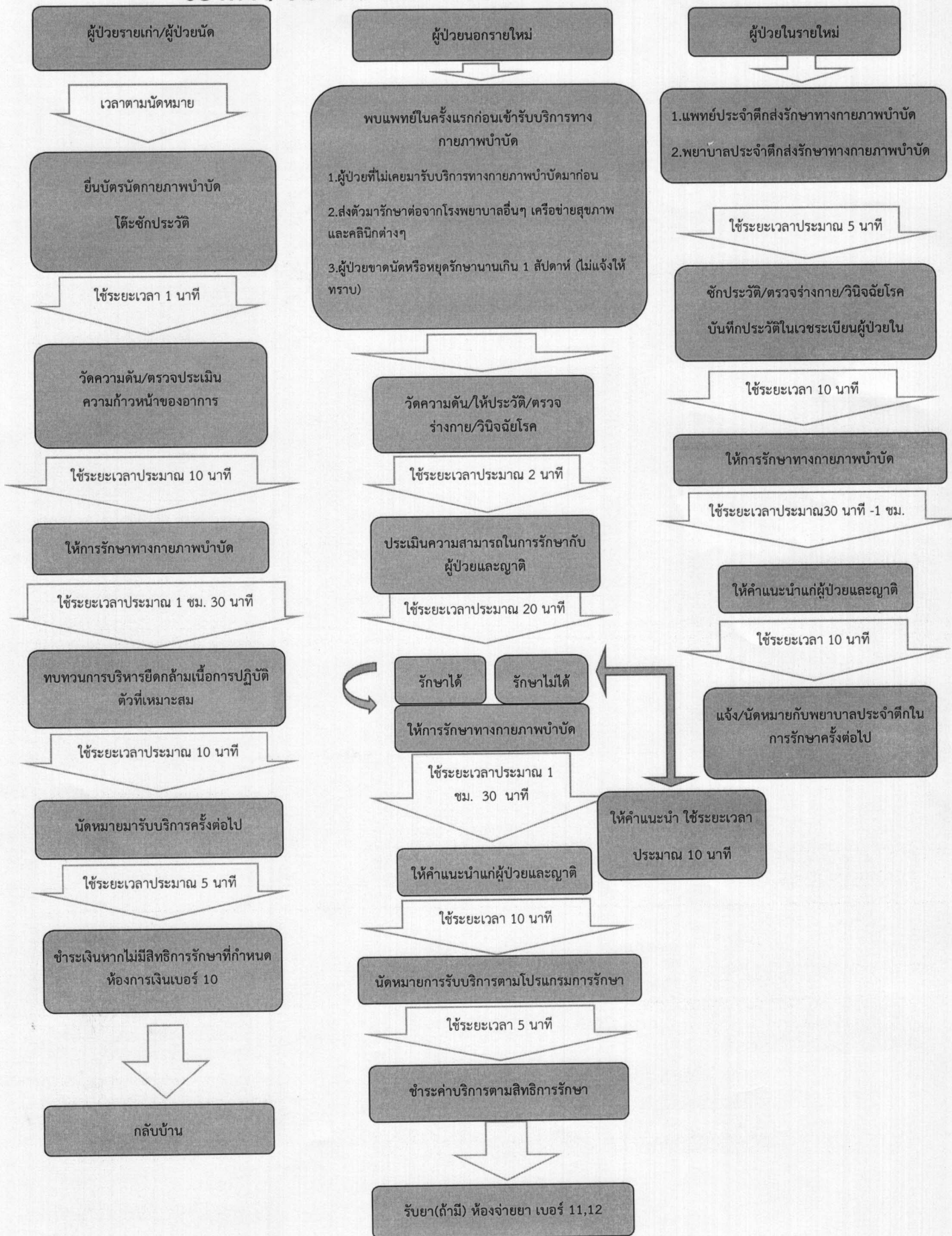
ขูดหินน้ำลาย  
20 - 30 นาที

อุดฟัน  
20 - 30 นาที

30 - 120 นาที

รับยา / ชำระเงิน / กลับบ้าน

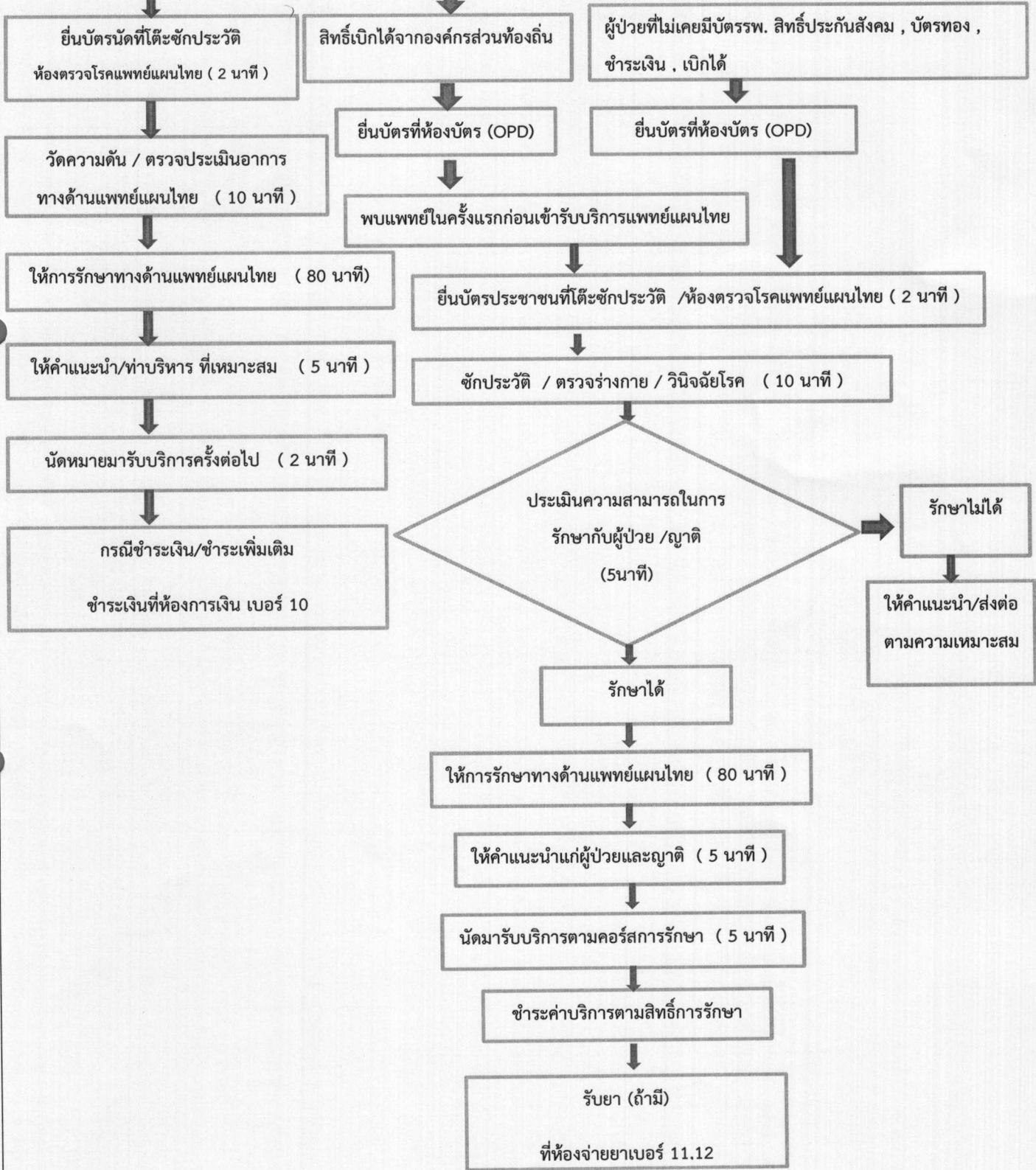
# ช่องทาง/ขั้นตอนการเข้ารับบริการงานกายภาพบำบัด



ช่องทาง/ ขั้นตอนการเข้ารับบริการแพทย์แผนไทยโรงพยาบาลพานทอง

ผู้ป่วยรายเก่า/ผู้ป่วยนัด

ผู้ป่วยนอกรายใหม่



ช่องทาง/ ขั้นตอนการเข้ารับบริการแพทย์แผนจีนโรงพยาบาลพานทอง

ผู้ป่วยรายเก่า/ผู้ป่วยนัด

ผู้ป่วยนอกรายใหม่

ยื่นบัตรนัดที่ได้ะชั้กประวัติ  
ห้องตรวจโรคแพทย์แผนจีน ( 2 นาที )

สิทธิ์เบิกได้จากองค์กรส่วนท้องถิ่น

ผู้ป่วยที่ไม่เคยมีบัตรรพ. สิทธิ์ประกันสังคม , บัตรทอง ,  
ข้าราชการ , เบิกได้

วัดความดัน / ตรวจประเมินอาการ  
ทางด้านแพทย์แผนจีน ( 10 นาที )

ยื่นบัตรที่ห้องบัตร (OPD)

ยื่นบัตรที่ห้องบัตร (OPD)

ให้การรักษาทงด้านแพทย์แผนจีน ( 30 นาที )

พบแพทย์ในครั้งแรกก่อนเข้ารับบริการแพทย์แผนจีน

ยื่นบัตรประชาชนที่ได้ะชั้กประวัติ /ห้องตรวจโรคแพทย์แผนจีน ( 2 นาที )

ให้คำแนะนำการปฏิบัติตัวหลังการรักษา ( 5 นาที )

ชั้กประวัติ / ตรวจร่างกาย / วินิจฉัยโรค ( 10 นาที )

นัดหมายมารับบริการครั้งต่อไป ( 2 นาที )

ประเมินความสามารถในการ  
รักษากับผู้ป่วย /ญาติ  
(5 นาที)

รักษาไม่ได้

กรณีชำระเงิน/ชำระเพิ่มเติม

ชำระเงินที่ห้องการเงิน เบอร์ 10

ให้คำแนะนำ/ส่งต่อ  
ตามความเหมาะสม

รักษาได้

ให้การรักษาทงด้านแพทย์แผนจีน ( 30 นาที )

ให้คำแนะนำแก่ผู้ป่วยและญาติ ( 5 นาที )

นัดมารับบริการตามคอร์สการรักษา ( 5 นาที )

ชำระค่าบริการตามสิทธิ์การรักษา

รับยา (ถ้ามี)

ที่ห้องจ่ายยาเบอร์ 11,12