



## บันทึกข้อความ

ส่วนราชการ โรงพยาบาลพานทอง กลุ่มภารกิจด้านอำนวยการ โทร ๐ ๓๘๙๓ ๒๕๐๕

ที่ ชบ ๐๐๓๒.๓๐๑/(รพ) ๒๓๙๕ วันที่ ๖ มีนาคม พ.ศ. ๒๕๖๓

เรื่อง พิจารณากระบวนการอำนวยความสะดวก ในการบริการประชาชน และขอเผยแพร่บนเว็บไซต์

เรียน ผู้อำนวยการโรงพยาบาลพานทอง

### ๑. เรื่องเดิม

เพื่อให้เป็นไปตามกรอบการประเมินคุณธรรมและความโปร่งใสในการดำเนินงานของหน่วยงานของรัฐ (Integrity and Transparency Assessment : ITA) ของหน่วยงานของรัฐ ที่กำหนดให้ส่วนราชการแสดงถึงการเผยแพร่กระบวนการอำนวยความสะดวก หรือการให้บริการประชาชน ด้วยการแสดงขั้นตอน ระยะเวลาที่ใช้ ซึ่งต้องแสดงเนื้อหาและรายละเอียด

๑) ประเภทงานบริการ ๒) ขั้นตอนการให้บริการ ๓) ระยะเวลาที่ใช้ นั้น

### ๒. ข้อเท็จจริง

๑) ตามมติคณะกรรมการควบคุมภายใน กำหนดให้จัดทำกระบวนการอำนวยความสะดวก ในการให้บริการประชาชน ได้แก่ การบริการตรวจสุขภาพประจำปีในกลุ่มประกันสังคม ของคลินิกโรคจากการทำงาน ประกอบด้วย ๑) ขั้นตอนการบริการ ๒) ระยะเวลาที่ใช้ ๓) ภาพถ่ายประกอบหน้าคลินิกบริการ สื่อสารให้ ผู้รับบริการทราบ

๒) สำหรับกระบวนการอำนวยความสะดวกในการให้บริการประชาชน ในประเภท งานบริการอื่น ยังอยู่ระหว่างทบทวนกระบวนการให้ชัดเจนก่อน ประกาศใช้ต่อไป

### ๓. ข้อเสนอพิจารณา

จึงเรียนมาเพื่อโปรดพิจารณา หากเห็นชอบโปรดลงนาม ให้เผยแพร่บนเว็บไซต์หน่วยงาน ดังนี้

๑) กระบวนการอำนวยความสะดวกในการให้บริการประชาชน ในบริการตรวจสุขภาพ ประจำปีในกลุ่มประกันสังคม ของคลินิกโรคจากการทำงาน ตามเอกสารแนบมาพร้อมนี้

๒) ขออนุญาตเผยแพร่ กระบวนการอำนวยความสะดวก ในการบริการประชาชน ดังกล่าว ขึ้นประกาศเผยแพร่บนเว็บไซต์หน่วยงาน [www.panthonghospital.com](http://www.panthonghospital.com) และ วาง Link จาก เว็บไซต์ของหน่วยงานเข้าไป ระบบ MITAS เพื่อแสดงหลักฐานประกอบ การสำรวจหลักฐานเชิงประจักษ์ ของ EB ๒๖ หน่วยงานมีการเผยแพร่การอำนวยความสะดวก หรือการให้บริการประชาชนด้วยการแสดงขั้นตอน ระยะเวลาที่ใช้ ต่อไป

(ลงชื่อ).....

(นางสาวโสภา ทิวาลัย)

นักวิชาการสาธารณสุขชำนาญการ  
หัวหน้ากลุ่มภารกิจด้านอำนวยการ  
คำสั่ง

(  ) อนุมัติ ( ) ไม่อนุมัติ

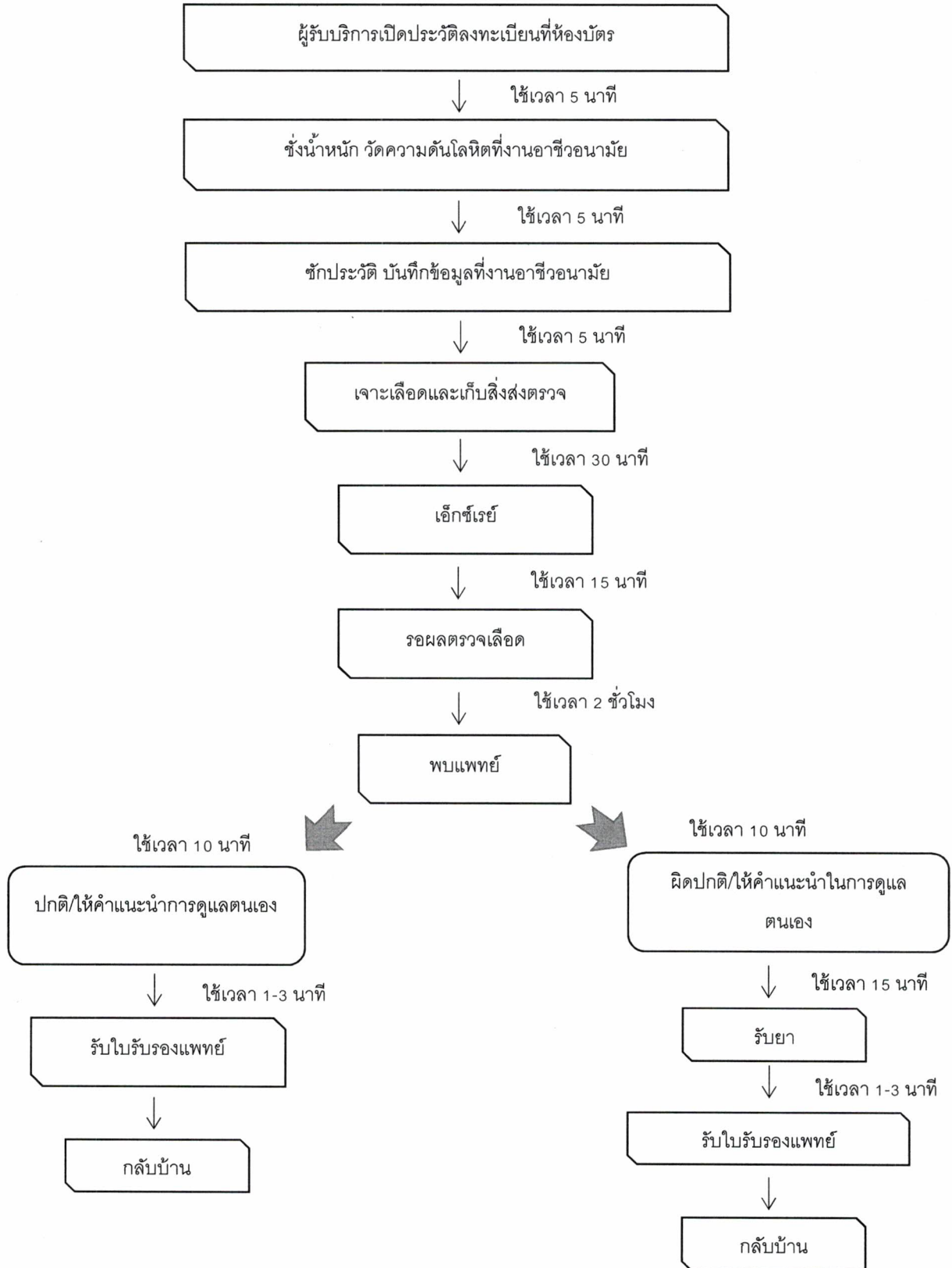
ลงชื่อ.....

(นายปิยะวิทย์ หมดมลทิน)

นายแพทย์ชำนาญการพิเศษ รักษาการในตำแหน่ง  
ผู้อำนวยการโรงพยาบาลพานทอง

# ขั้นตอนการรับบริการคลินิกโรคการกรทำงาน

## ตรวจสุขภาพประจำปีในกลุ่มประกันสังคม



รวมระยะเวลา 3 ชั่วโมง 28 นาที



ภาพ การสื่อสารขั้นตอนการอำนวยความสะดวกให้ประชาชนในการรับบริการ การบริการตรวจสุขภาพประจำปีในกลุ่มประกันสังคม ของ คลินิกโรคจากการทำงาน โรงพยาบาลพานทอง

